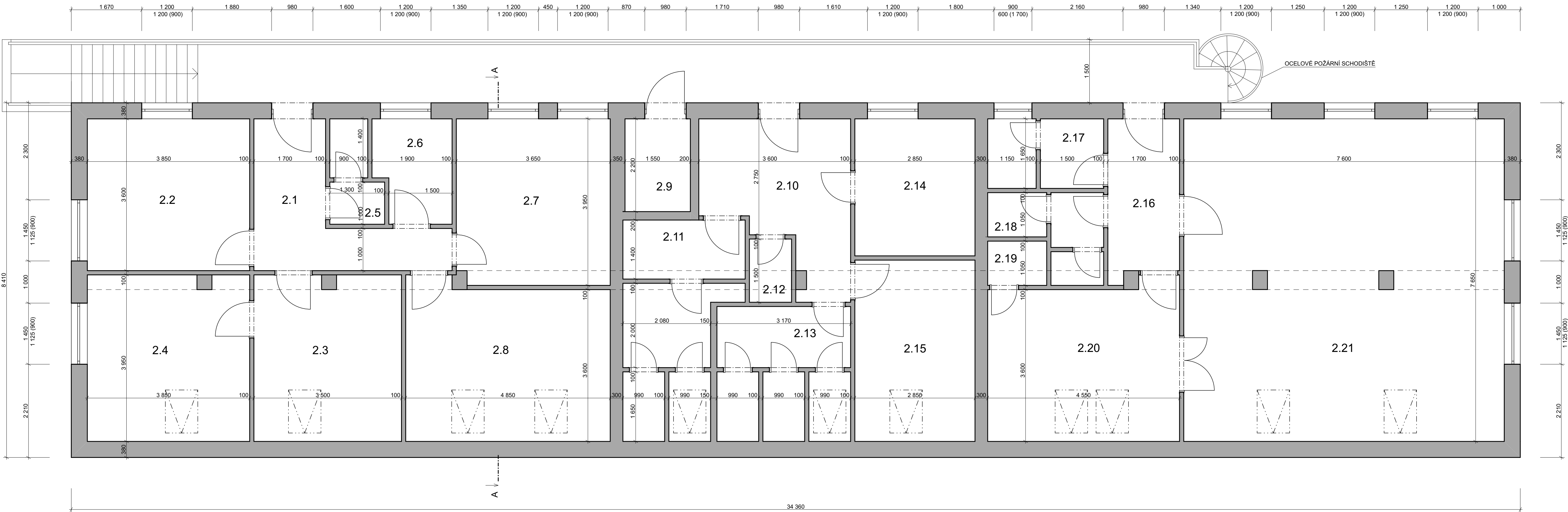
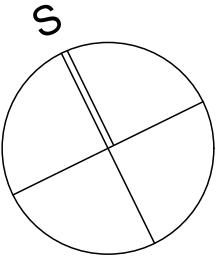


1.NP - STÁVAJÍCÍ STAV



TABULKA MÍSTNOSTÍ				
OZN.	ÚČEL MÍSTNOSTI	PLOCHA (m²)	PODLAHY	STĚNY
2.1	ZÁDVEŘÍ	9,23	KERAMICKÁ DLAŽBA DO MALTOVÉHO LÓŽE	VÁP. OMÍTKA ŠTUKOVÁ OLEJOVÝ NÁTĚR v = 1500
2.2	KANCELÁŘ	13,86	CEMENTOVÝ POTĚR + PVC	VÁP. OMÍTKA ŠTUKOVÁ
2.3	KANCELÁŘ	13,83	CEMENTOVÝ POTĚR + PVC	VÁP. OMÍTKA ŠTUKOVÁ
2.4	KANCELÁŘ	15,21	CEMENTOVÝ POTĚR + PVC	VÁP. OMÍTKA ŠTUKOVÁ
2.5	WC	2,56	KERAMICKÁ DLAŽBA DO MALTOVÉHO LÓŽE	VÁP. OMÍTKA ŠTUKOVÁ OBKLAD v = 1800
2.6	ČEKÁRNA	4,31	KERAMICKÁ DLAŽBA CEM. POTĚR + PVC	VÁP. OMÍTKA ŠTUKOVÁ OLEJOVÝ NÁTĚR v = 1500
2.7	KANCELÁŘ	14,42	CEMENTOVÝ POTĚR + PVC	VÁP. OMÍTKA ŠTUKOVÁ
2.8	KANCELÁŘ	17,85	CEMENTOVÝ POTĚR + PVC	VÁP. OMÍTKA ŠTUKOVÁ
2.9		3,52		
2.10	ZÁDVEŘÍ	11,55	KERAMICKÁ DLAŽBA DO MALTOVÉHO LÓŽE	VÁP. OMÍTKA ŠTUKOVÁ

TABULKA MÍSTNOSTÍ				
OZN.	ÚČEL MÍSTNOSTI	PLOCHA (m²)	PODLAHY	STĚNY
2.11	WC MUŽI, PISOÁRY	11,85	KERAMICKÁ DLAŽBA DO MALTOVÉHO LÓŽE	VÁP. OMÍTKA ŠTUKOVÁ OBKLAD v = 1800
2.12	ÚKLIDOVÁ MÍSTNOST	1,50	KERAMICKÁ DLAŽBA DO MALTOVÉHO LÓŽE	VÁP. OMÍTKA ŠTUKOVÁ OBKLAD v = 1800
2.13	WC ŽENY	9,49	KERAMICKÁ DLAŽBA DO MALTOVÉHO LÓŽE	VÁP. OMÍTKA ŠTUKOVÁ OBKLAD v = 1800
2.14	KANCELÁŘ	9,26	CEMENTOVÝ POTĚR + PVC	VÁP. OMÍTKA ŠTUKOVÁ
2.15	KANCELÁŘ	12,26	CEMENTOVÝ POTĚR + PVC	VÁP. OMÍTKA ŠTUKOVÁ
2.16	ZÁDVEŘÍ	6,36	KERAMICKÁ DLAŽBA DO MALTOVÉHO LÓŽE	VÁP. OMÍTKA ŠTUKOVÁ
2.17	WC ŽENY	4,38	KERAMICKÁ DLAŽBA DO MALTOVÉHO LÓŽE	VÁP. OMÍTKA ŠTUKOVÁ OBKLAD v = 1800
2.18	WC MUŽI PISOÁR	4,10	KERAMICKÁ DLAŽBA DO MALTOVÉHO LÓŽE	VÁP. OMÍTKA ŠTUKOVÁ OBKLAD v = 1800
2.19		1,47		
2.20	KANCELÁŘ	16,81	CEMENTOVÝ POTĚR + PVC	VÁP. OMÍTKA ŠTUKOVÁ
2.21	ÚČEBNA	58,14	CEMENTOVÝ POTĚR + PVC	VÁP. OMÍTKA ŠTUKOVÁ



KÚ:
JÍLOVÉ U PRAHY

OBEC:
JÍLOVÉ U PRAHY

ZAKÁZKA Č.: 09/2022/PM

FÁZE:
Pasport stavby

WWW. ARCH 5D . CZ
ARCHITEKTONICKÁ A PROJEKČNÍ KANCELÁŘ
KOCHOVA 6016, CHOMUTOV 430 01

VYPRACOVAL: Ing.arch. Kamil Biliý	ZODP. PROJEKTANT: Ing. Vratislav Láf
KRESLIL: Petra Miškovská	FORMÁT: A1

MĚŘÍTKO: 1:50	DATUM: 09/2022
INVESTOR: Středočeský kraj Krajský úřad Zborovská 11, 150 21 Praha 5	
STAVBA: Pasportizace budov Středočeského kraje: Domov mládeže SOS a SOU Jílové u Prahy, budova jídelny s kuchyní	
VÝKRES: 1.NP - STÁVAJÍCÍ STAV	D.1.1.02